

СОЛЕНОИДНЫЕ КЛАПАНЫ ДЛЯ ОБЩЕПРОМЫШЛЕННЫХ ПРИМЕНЕНИЙ

Соленоидные клапаны серии S1020.02...05/S1021.02...05 2/2 ходовые, непрямого действия G 3/8", G 1/2", G 3/4", G 1"

Особенности

- S1020 / S1021 — 2/2 ходовые нормально закрытые / нормально открытые соленоидные клапаны непрямого действия предназначены для управления нейтральными жидкостями (вода, светлые нефтепродукты и др.) и газами (воздух, нейтральный газ и др.) в широком диапазоне применений.
- Температура рабочей среды: -10...+80°C.
- Не предназначены для управления агрессивными жидкостями и газами.
- Клапаны требуют минимального рабочего перепада давления 0,15 бар.
- Внутренняя выхлопная система для нормально открытой конструкции.
- Надежность, высокое качество исполнения, продолжительный срок службы, коррозионная стойкость.
- Широкий диапазон рабочих давлений, пропускных способностей и проходных сечений.
- Клапаны имеют всю необходимую разрешительную документацию.
- Взаимозаменяемость катушек переменного и постоянного тока.
- Соленоидные клапаны должны использоваться на фильтрованных средах.
- Соленоидные клапаны могут быть установлены в любом положении, но для оптимальной работы следует устанавливать клапан вертикально, соленоид вверх.
- Стандарт трубного присоединения G (BSP) (ISO 228-1), другие трубные присоединения — по запросу (NPT (ANSI 1.20.3)).

Электрические характеристики

Продолжительность работы	ED 100%
Класс изоляции катушки	H (180°C)
Пропитка катушки	Стекловолокно полиэстера
Изоляция катушки	Усиленное стекловолокно
Температура окружающей среды	-10...+60°C
Степень защиты	IP65 (EN 60529) при правильном присоединении
Электрический разъем	Разъем согласно DIN 46340 с тремя плоскими клеммами (DIN 43650)
Спецификация разъема	ISO 4400 / EN 175301-803, форма A, кабельный ввод для кабелей с внешним диаметром 6–8 мм
Электрическая безопасность	IEC 335
Стандартные напряжения (др. напряжения и 60 Гц — по запросу)	DC (=): 12 В, 24 В, 48 В, 110 В AC (-): 12 В, 24 В, 48 В, 110 В, 230 В/50 Гц
Допуски напряжения	DC (=): +10/-5%, AC (-): +10/-15%
Электрический разъем со светодиодным индикатором	— по запросу.

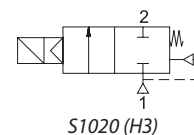
Конструкция

Корпус	Латунь
Внутренние детали	Нерж. сталь и латунь
Уплотнение	NBR
Экранирующая катушка	Медь
Седла	Латунь
Трубка сердечника	Нерж. сталь и латунь
Пружины	Нерж. сталь
Корпус — никелированная латунь	— по запросу
Уплотнения — VITON, EPDM	— по запросу

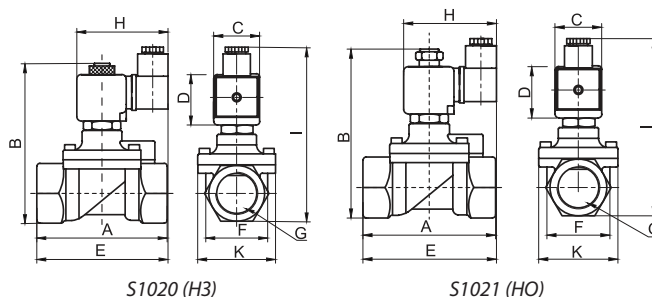
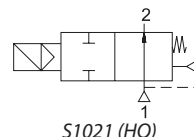
Присоед. размер, (G)	Проход. сечение, (мм)	Номер по каталогу	Пропускная способность Kv, (л/мин)	Перепад давления, (бар)		Температура рабочей среды, (°C)		Материал корпуса	Уплотнение	Масса, (кг)
				Мин.	Макс.	Мин.	Макс.			
3/8	12,5	S102002125N	38	0,15	16	-10	+80	латунь	NBR	0,7
1/2	14,5	S102003145N	62	0,15	16	-10	+80	латунь	NBR	0,73
3/4	17	S102004170N	85	0,15	16	-10	+80	латунь	NBR	0,81
1	17	S102005170N	100	0,15	16	-10	+80	латунь	NBR	0,99
3/8	12,5	S102102125N	48	0,15	12	-10	+80	латунь	NBR	0,70
1/2	14,5	S102103145N	70	0,15	12	-10	+80	латунь	NBR	0,73
3/4	17	S102104170N	90	0,15	12	-10	+80	латунь	NBR	0,81
1	17	S102105170N	90	0,15	12	-10	+80	латунь	NBR	0,99



Нормально закрытые



Нормально открытые



Габаритные размеры, (мм)

	G	A	B	C	D	E	F	K	H	I
S1020	3/8	75	97	32	45	91,3	37,5	52	76	108
	1/2	79	100	32	45	92	39,8	52	76	110
	3/4	79	107,3	32	45	94	41,5	52	76	118
	1	85	115	32	45	101	42,5	52	76	124
S1021	3/8	72	97	32	45	91,3	37,5	52	76	108
	1/2	80	100	32	45	92	39,5	52	76	110
	3/4	79	107,3	32	45	94	41,5	52	76	118
	1	87	115	32	45	101	42,5	52	76	124

Полезная информация

1 бар: 14,5 PSI; 10 м H₂O; 10 Н/см²; 1 кг/см²; 10⁵ Па; 1 PSI: 69 мбар; 1 м³/ч: 4,405 галлон/мин; 16,7 л/мин.; 1 галлон/мин.: 0,227 м³/ч; Cv: 1,16 Kv; 0°C: 89,6 F.

Уплотнения: NBR — нитрил-бутадиеновая резина, FPM (VITON) — фторэластомер, EPDM — этилен-пропиленовый эластомер.

Технические характеристики

Макс. вязкость	5°E (-37 сСт или мм ² /с)
Время срабатывания	открытие: 400–1600 мс
	закрытие: 1000–2000 мс
Температура раб. среды	VITON: -10... +160°C
	EPDM: -10... +130°C

